

VILLA «BONCI» E ALIQUOTE PERTINENZIALI – LORETO (AN)

1. INDIRIZZO:

Via San Girolamo snc – 60025 LORETO (AN) - <https://goo.gl/maps/PsHYdbYGfxXEgbSR8>

2. DESCRIZIONE E INFORMAZIONI TERRITORIALI:

Il compendio oggetto di valorizzazione (di forma pressoché rettangolare) fa parte del più ampio sedime, in uso all’Aeronautica Militare, del Centro di Formazione *Aviation English* di Loreto. Tale realtà demaniale è ubicata in prossimità del centro storico di Loreto, in zona collina (circa 120 m s.l.m.), ed è accessibile da un ingresso secondario in via San Girolamo. All’interno del sito insistono tre manufatti e tra cui la storica Villa «Bonci», un elegante edificio in stile liberty degli inizi del ‘900. Da tale cespite, infine, è possibile raggiungere agevolmente ed in poco tempo rinomate mete turistiche/naturalistiche della zona.



Inquadramento geografico



Ortofoto 2d del sedime da valorizzare



AERONAUTICA MILITARE

3. PRINCIPALI COLLEGAMENTI:



AUTO: A14 Bologna – Taranto (5 km), Casello di Loreto – Porto Recanati



TRENO: stazione di Loreto (5 km), linea ferroviaria Adriatica Ancona – Lecce



AEREO: aeroporto “Raffaello Sanzio” – Falconara Marittima (33 km)



NAVE: porto di Ancona (24 km)

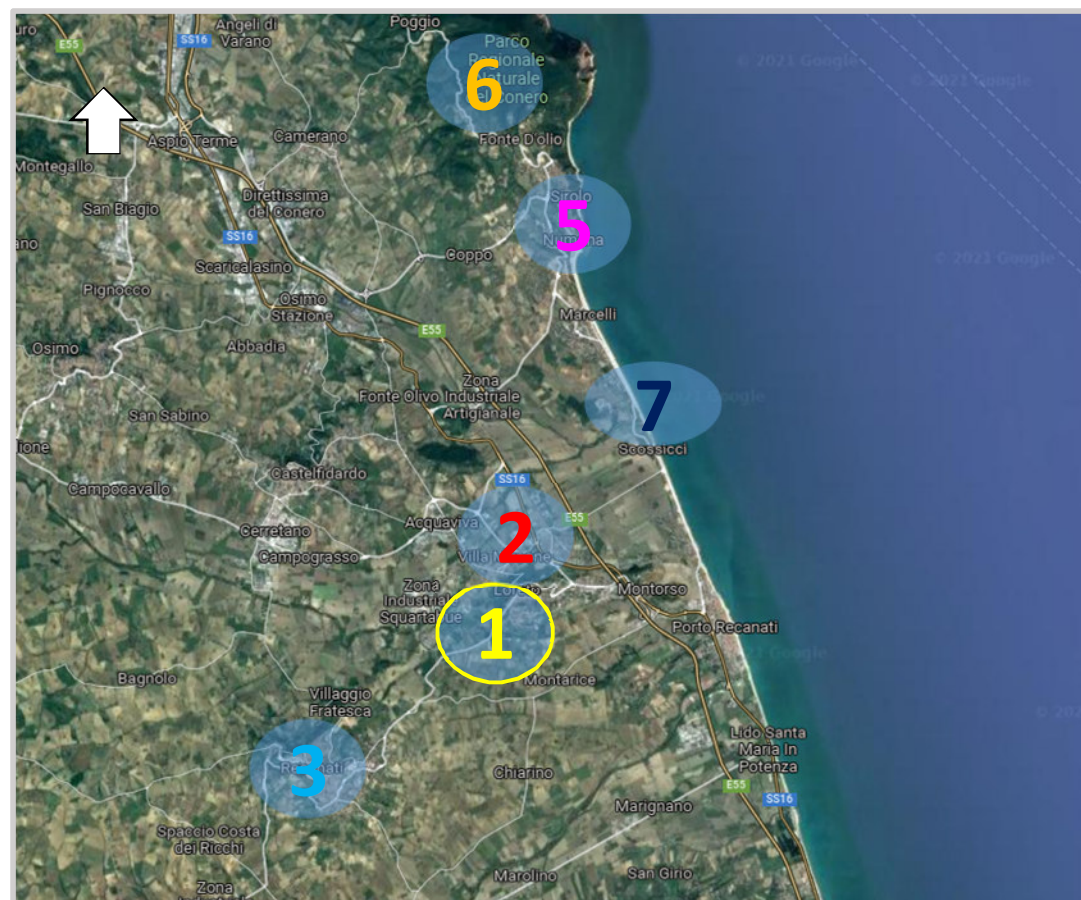
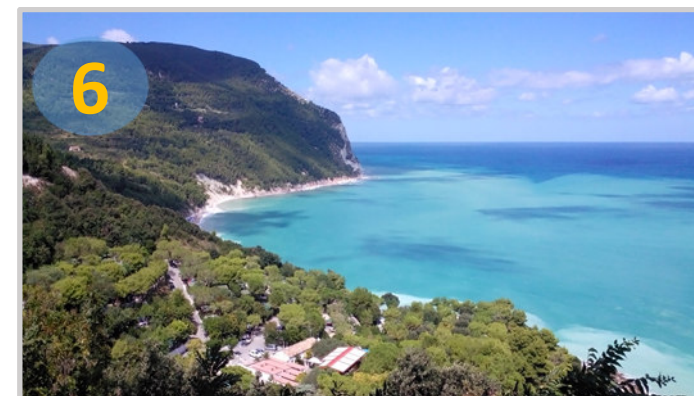


Inoltre: Loreto è una cittadina che rappresenta una delle mete di pellegrinaggio spirituale più importanti in Europa e nel mondo, che dista pochi chilometri da importanti luoghi turistici e culturali, quali ad esempio la riviera del Conero e Recanati. Loreto è raggiungibile in Autostrada con la “A14 Bologna-Taranto”, uscita “Loreto-Porto Recanati”. Sulla linea ferroviaria “Ancona-Pescara”, ci sono fermate alla stazione di Loreto, o di Ancona, da cui si può raggiungere Loreto con l’autobus locale. La stazione di Loreto dista solo 5 Km dal sito. Dall’aeroporto di Falconara Marittima, Ancona (AOI a 33Km), si può prendere un taxi o noleggiare una macchina e si può raggiungere Loreto in trenta minuti. In caso contrario, si può raggiungere la stazione di Ancona in taxi o con bus navetta.

4. PUNTI DI INTERESSE DELLA ZONA:

1. Compendio da valorizzare
2. Santuario della Santa Casa di Loreto
3. Recanati - Casa di Leopardi
4. Porto Recanati
5. Numana e Sirolo
6. Monte Conero
7. Litorale Scossicci

Distanze tra il sito ed i punti di interesse:
 da 1 a 2 circa 1,5 km
 da 1 a 3 circa 6 km
 da 1 a 4 circa 7 km
 da 1 a 5 circa 16 km
 da 1 a 6 circa 20 km
 da 1 a 7 circa 8 km



5. CARATTERISTICHE GENERALI:

Data di costruzione (presunta): primi 1900 (parte storica)

Superficie totale: circa 16.200 mq

Superficie coperta: circa 800 mq

Superficie scoperta: circa 15.600 mq

Volumi: circa 10.500 mc

Numero di manufatti: 3

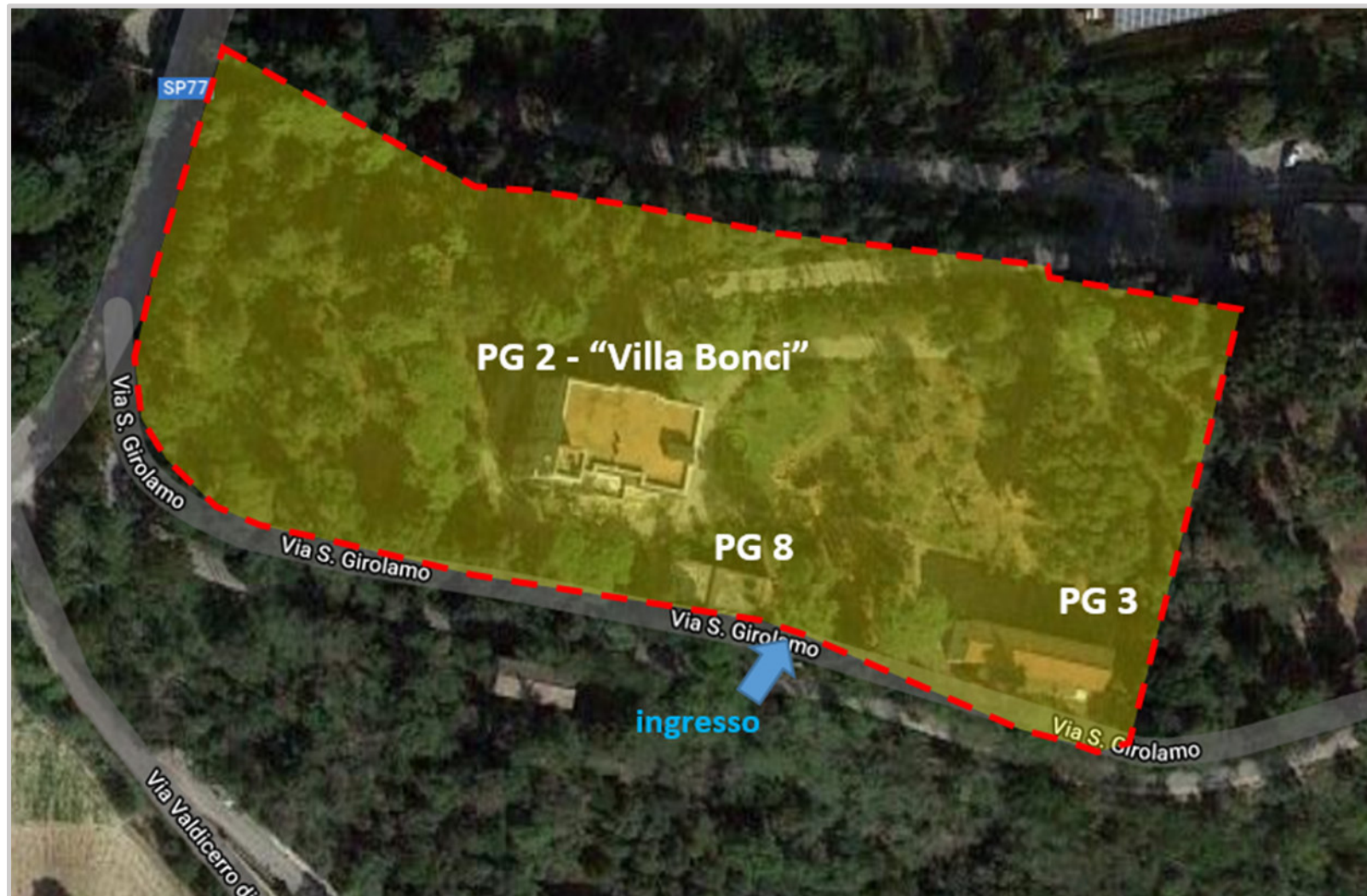
Stato occupazionale: libero

Destinazione d'uso attuale: logistica/alloggiativa

Destinazione d'uso futura: turistico-ricettivo/senior housing
o altra da definire

N.B.:

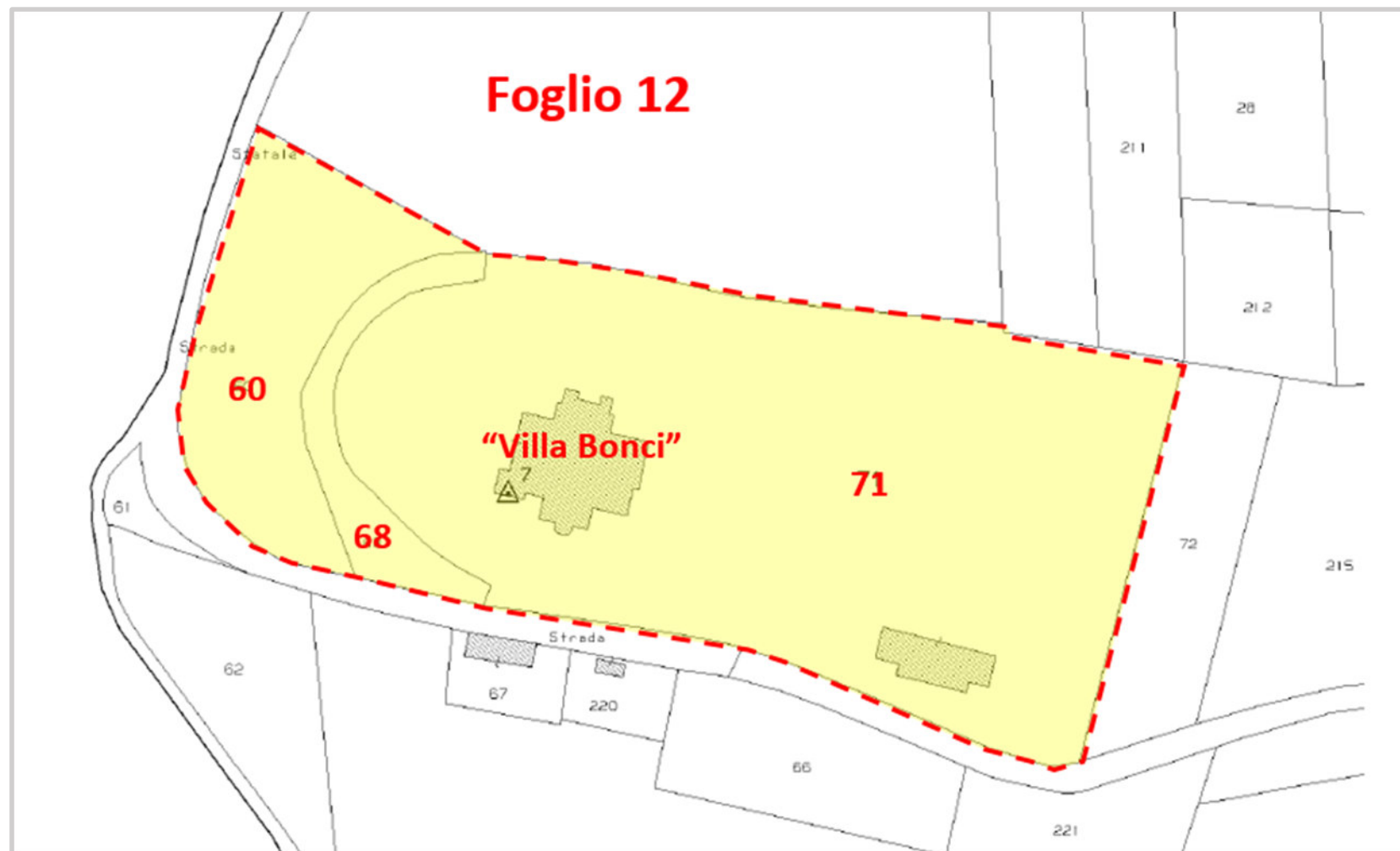
Nell'ambito del progetto si dovrà tener conto dei necessari interventi di enucleazione dell'area (es: recinzione, adeguamento ingresso, sottoservizi ecc...) in modo da evitare interferenze con altre funzioni militari e garantire certezze di competenze e responsabilità.



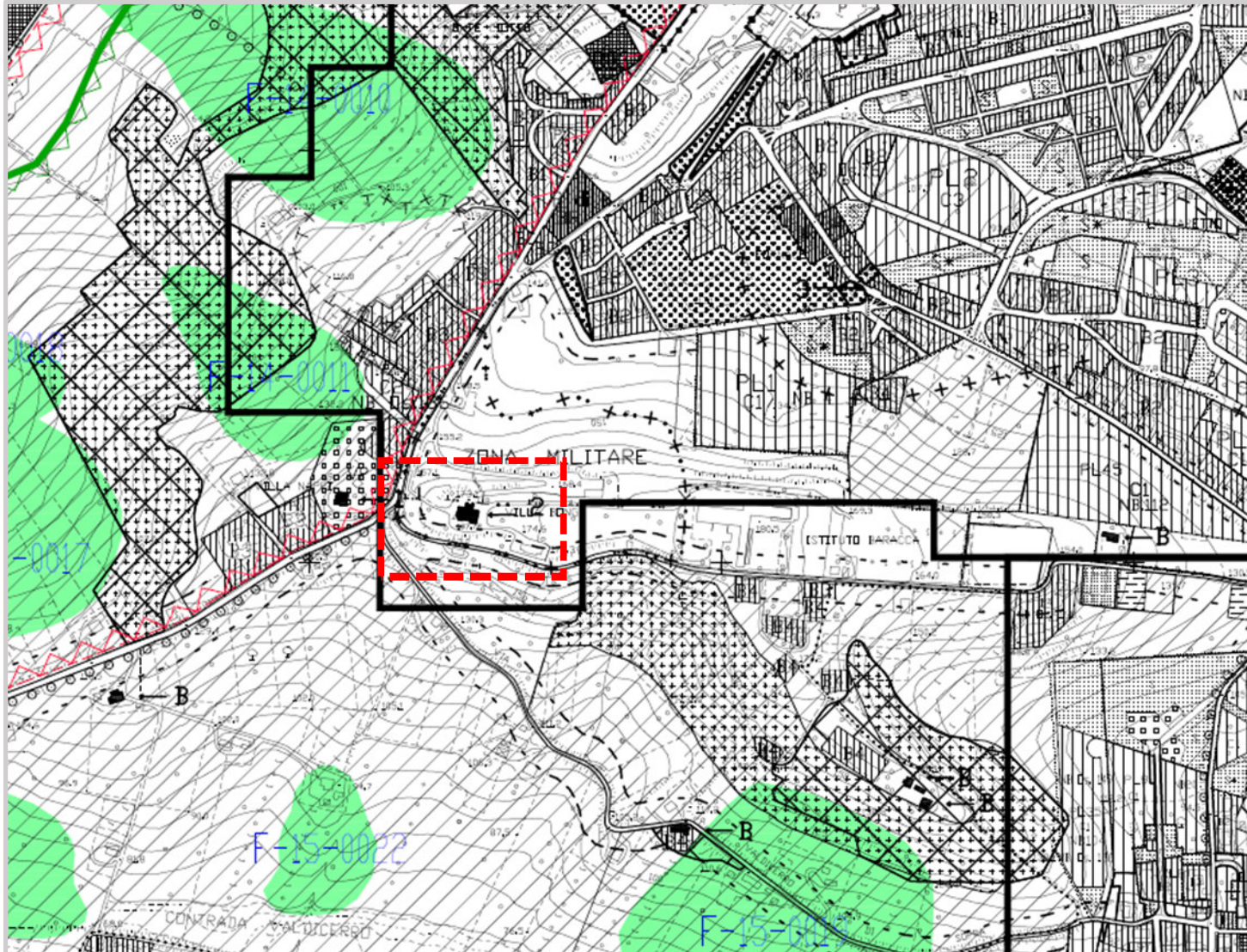
6. DATI CATASTALI:

N.C.T. – Comune censuario: Loreto (AN) –
Foglio 12 – **Particelle** 60, 68, 71

N.C.E.U. – Comune censuario: Loreto
(AN) – Foglio 12 – **Particelle:** 71 (sub 1),
71 (sub. 2)



7. INQUADRAMENTO URBANISTICO E VINCOLI:



COMUNE DI LORETO
VARIANTE
AL
P.R.G.
TAV. N. **3.5**
PROGETTO

**ASSETTO DEL
TERRITORIO COMUNALE**
Approvato MARZO 2009

SCALA: 1:000
DATA: 26/03/2014
PROGETTISTA: DOTT. ING. MARCO FERRIOTTI
PROG. VARIANTE: DOTT. ARCH. T. DIAMANTIS - ING. G. DIAMANTIS

LEGENDA P.R.G.

	ART. N.T.A.	REF.	SIMBOLOGIA
LIMITE AMMINISTRATIVO COMUNALE			●●●
LIMITE VALIDITA' TAVOLE 1:2000			┌┐
VIABILITA' DI PROGETTO			══
LINEE ED AREE FERROVIARIE	29		-----
PERCORSI PEDONALI		
DIVIETI DI ACCESSI CARRABILI		
LIMITE DI EDIFICABILITA':			
STRADALE	29		----
CIMITERIALE	41		----
FERROVIARIO			----
LIMITE VINCOLI:			
AMBIENTALI			++++
MILITARI	41		+++++
ARCHEOLOGICI			+++++

EDIFICI E/O MANUFATTI EXTRA-URBANI

FABBRICATI RURALI	DI RILEVANTE VALORE	64	A → ■
RESIDENZIALI	DI VALORE AMBIENTALE		B → ■
ALTRI EDIFICI E MANUFATTI DI RILEVANTE VALORE		65	11 → ■
VILLA CATALINI (VA ARCH.)			
2 - VILLA BONCI A MONTE CIOTTO			
3 - FONTE DEL CARPINE			
4 - FONTE VIA COSTA D'ANCONA			
5 - FONTE DELLE BELLEZZE			
6 - FONTE BUFFOLARECCIA			
7 - VILLA GIGLI A MONTARICE			
8 - VILLA DEL VESCOVO VIA MONTORSETTO			
9 - ACQUEDOTTO DEL 1600			
10 - VECCHIA FORNACE PRODUZIONE LATENZI			

Gli immobili del compendio sono sottoposti *ex lege* alle disposizioni di tutela di cui al D.Lgs 42 del 2004.

8. DOCUMENTAZIONE FOTOGRAFICA:



8. DOCUMENTAZIONE FOTOGRAFICA:



8. DOCUMENTAZIONE FOTOGRAFICA:



8. DOCUMENTAZIONE FOTOGRAFICA:

