

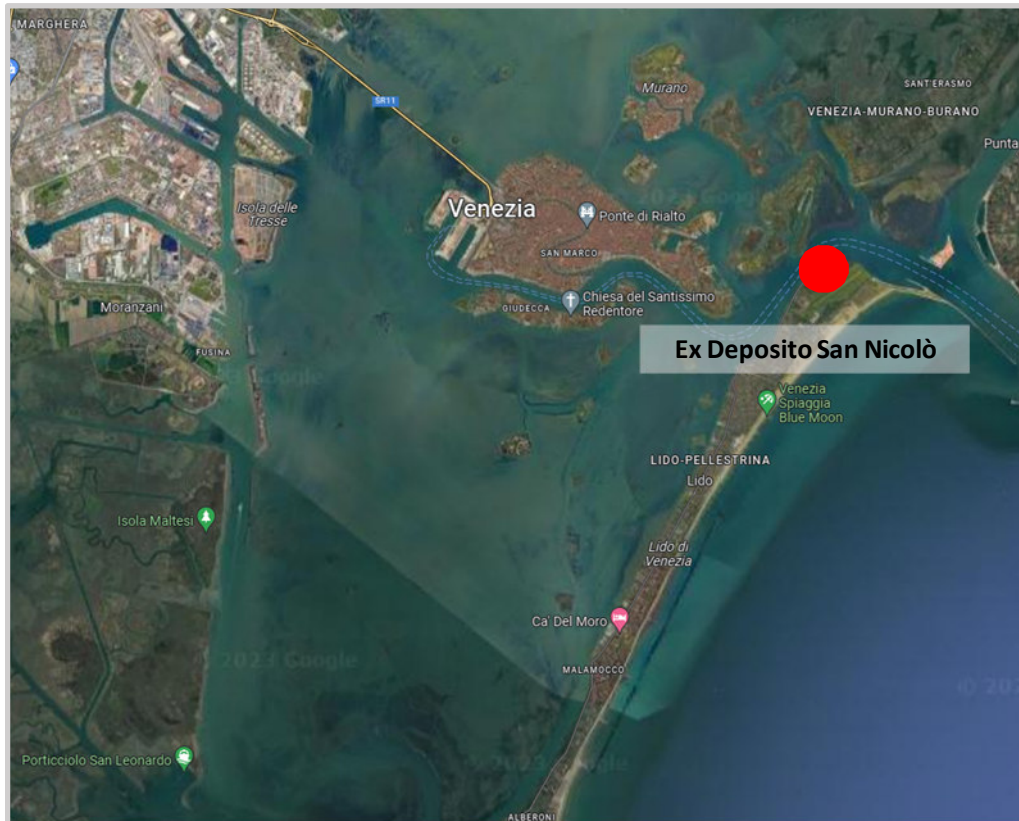
EX DEPOSITO CARBURANTI SAN NICOLÒ' - VENEZIA

1. INDIRIZZO:

Riviera San Nicolò di Venezia Lido - 30126 VENEZIA - <https://goo.gl/maps/HZndAv1dqDUxk312A>

2. DESCRIZIONE E INFORMAZIONI TERRITORIALI:

Il deposito è ubicato a S. Nicolò di Lido, presso le Bocche di Lido, unico canale di accesso via mare per la Città di Venezia ed è contiguo a quello su cui sorge l'Aeroporto Giovanni Nicelli. Si tratta di un'area estesa su 14.000 mq comprendente una parte litorale, ove sono ubicate tre cisterne a vasca unica in ferro chiodato, due delle quali hanno capacità di circa 1.000 mc, mentre la terza ha una capacità di circa 2.000 mc.



Inquadramento geografico



MARINA MILITARE

3. INFORMAZIONI GENERALI:

Il deposito è un'opera edificata nel primo decennio del XX secolo e, per questo, vincolata ope legis.

Si tratta di un'area estesa su 14.000 mq comprendente una parte litorale, ove sono ubicate tre cisterne a vasca unica in ferro chiodato, due delle quali hanno capacità di circa 1.000 mc, mentre la terza ha una capacità di circa 2.000 mc. Ogni cisterna è posizionata all'interno di una vasca in calcestruzzo armato con volume tale da contenere il combustibile stoccato nei rispettivi serbatoi, la platea alla base e i muri di contenimento attorno sono alti 1,20 m.

Tali sistemi, per garantire il contenimento di eventuali perdite, sono collegati con una vasca di contenimento ubicata in area contigua; le aree dei serbatoi e della vasca sono separate da una strada rotabile.

I serbatoi, già adibiti a contenere benzina, non sono più in uso dagli anni '70 (dato non confermato) e sono state bonificate nel 1999.

In area adiacente a quella dei serbatoi, a nord degli stessi, è presente un fabbricato già adibito a magazzino e uffici, realizzato in muratura, con copertura a falde, occupante un'area di circa 250 mq.

Per quanto attiene alle opere marittime il deposito era servito da due distinti pontili: quello più a sud era impiegato per le operazioni di carico e scarico da unità navali, sono ben visibili le predisposizioni per gli ormeggi, costituite da bitte di forza e gallosce.

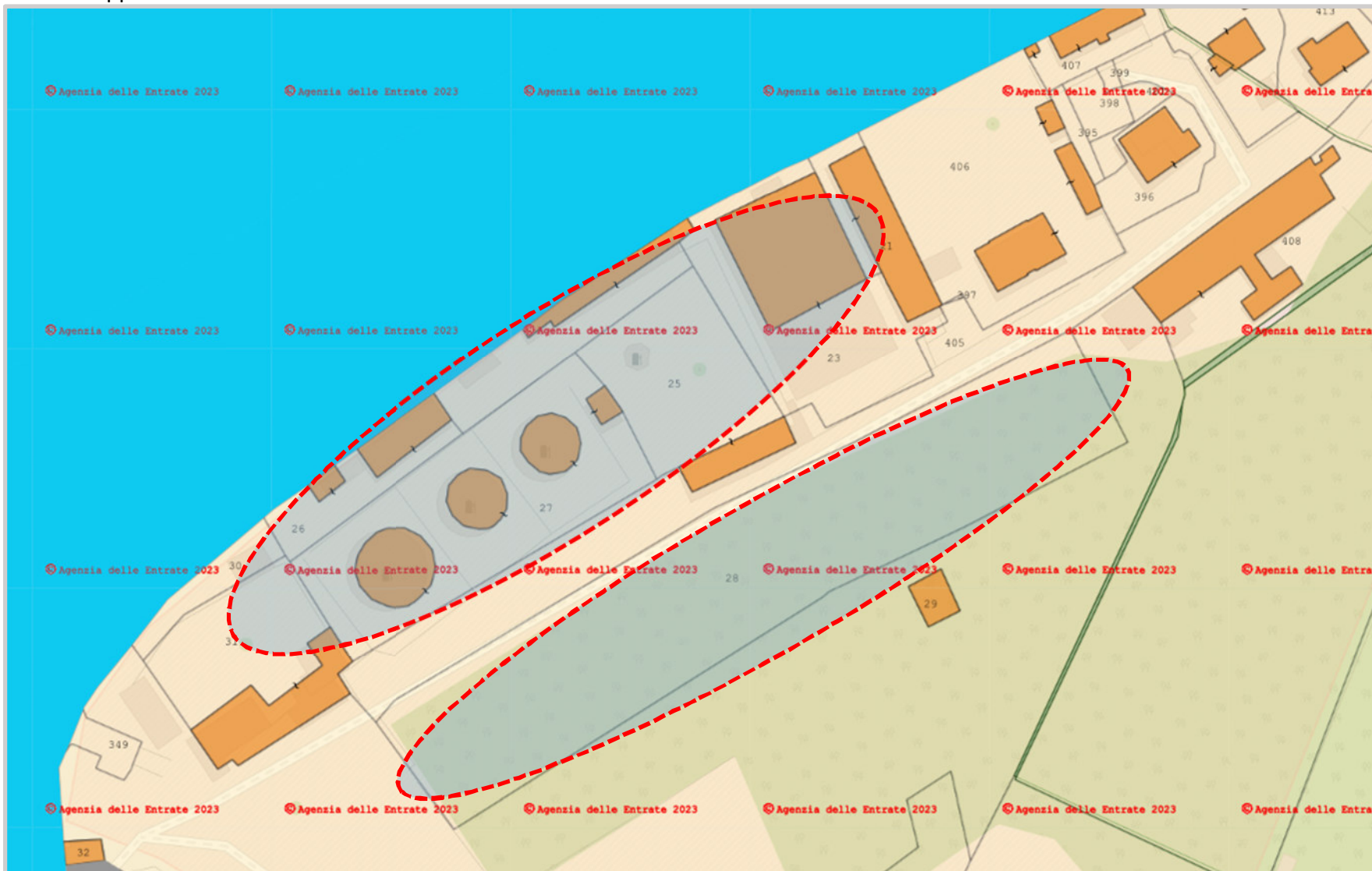
Tutti i fabbricati in esame si presentano in mediocre stato manutentivo.

Oltre ai fabbricati elencati, evidenziati in giallo in figura sono presenti nel complesso (ma non inseriti in convenzione) alcuni manufatti già adibiti a magazzino, ora in disuso, evidenziati in rosso, che hanno uno sviluppo totale di circa 1.000 mq e sono serviti da un pontile.



4. INFORMAZIONI CATASTALI:

La situazione catastale è in corso di approfondimento.



5. DOCUMENTAZIONE FOTOGRAFICA:



SERBATOI COMBUSTIBILE



VASCA CONTENIMENTO DEPOSITO POL



FABBRICATI DEPOSITO POL