

ALIQUOTA EX DISTACCAMENTO A.M. – CASELLE TORINESE (TO)

1. INDIRIZZO:

Aeroporto di Torino Caselle – 10072 CASELLE TORINESE (TO) - <https://goo.gl/maps/EzXRdjLGwo3VYhMq5>

2. DESCRIZIONE E INFORMAZIONI TERRITORIALI:

Il sedime da valorizzare fa parte di un più ampio compendio, in uso all'Aeronautica Militare, ubicato all'interno dell'aeroporto civile di Torino Caselle. Il complesso, già enucleato, si trova compreso tra la strada San Maurizio e superfici di volo dell'aeroporto stesso. La posizione dell'area è nelle immediate vicinanze dei parcheggi aeroportuali destinati alla sosta media e lunga dei viaggiatori, ed è a poche centinaia di metri dal terminal.



Posizione dell'area nell'ambito dell'Aeroporto






Ortofoto 2d dell'area (in contorno rosso) da valorizzare



AERONAUTICA MILITARE

3. PRINCIPALI COLLEGAMENTI:

-  **AUTO:** Autostrada A4 Torino-Milano-Venezia (13 km)
-  **TRENO:** stazione di Caselle Torinese (2,5 km), linea Torino-Ceres
-  **AEREO:** aeroporto di Torino Caselle (300 m)



4. INFORMAZIONI GENERALI:

Data/epoca di costruzione (presunta): 1945/1950

Superficie totale: circa 12.000 mq

Superficie coperta: circa 3.800 mq

Superficie scoperta: circa 8.200 mq

Volumi: circa 21.500 mc

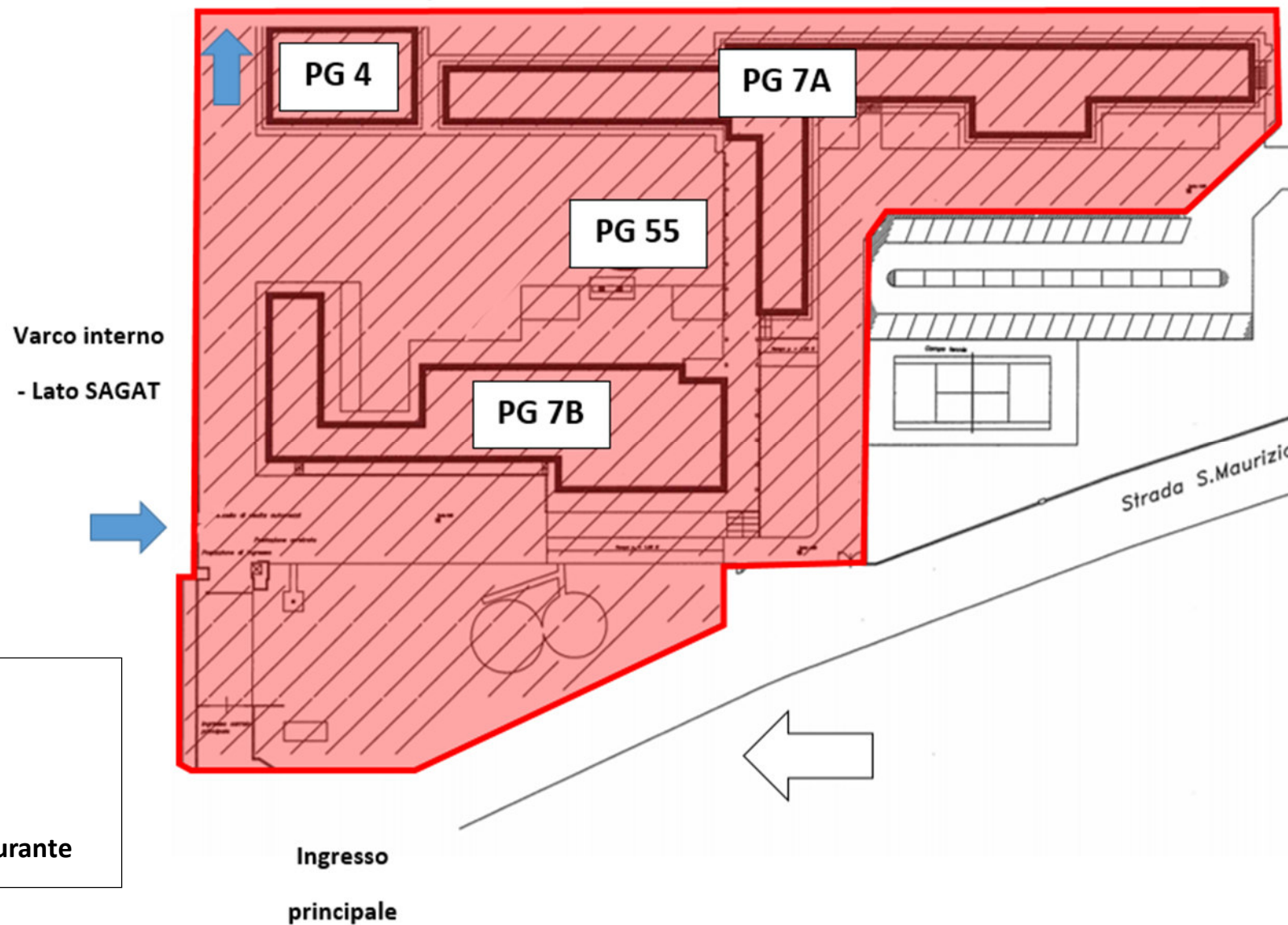
Numero di manufatti: 3

Stato occupazionale: libero

Destinazione d'uso attuale: uffici/alloggiativa

Destinazione d'uso futura: aeronautica/logistica o altra da definire

Varco Interno – Lato strutture aeroportuali



PG 4 – ex autoreparto e locale TLC

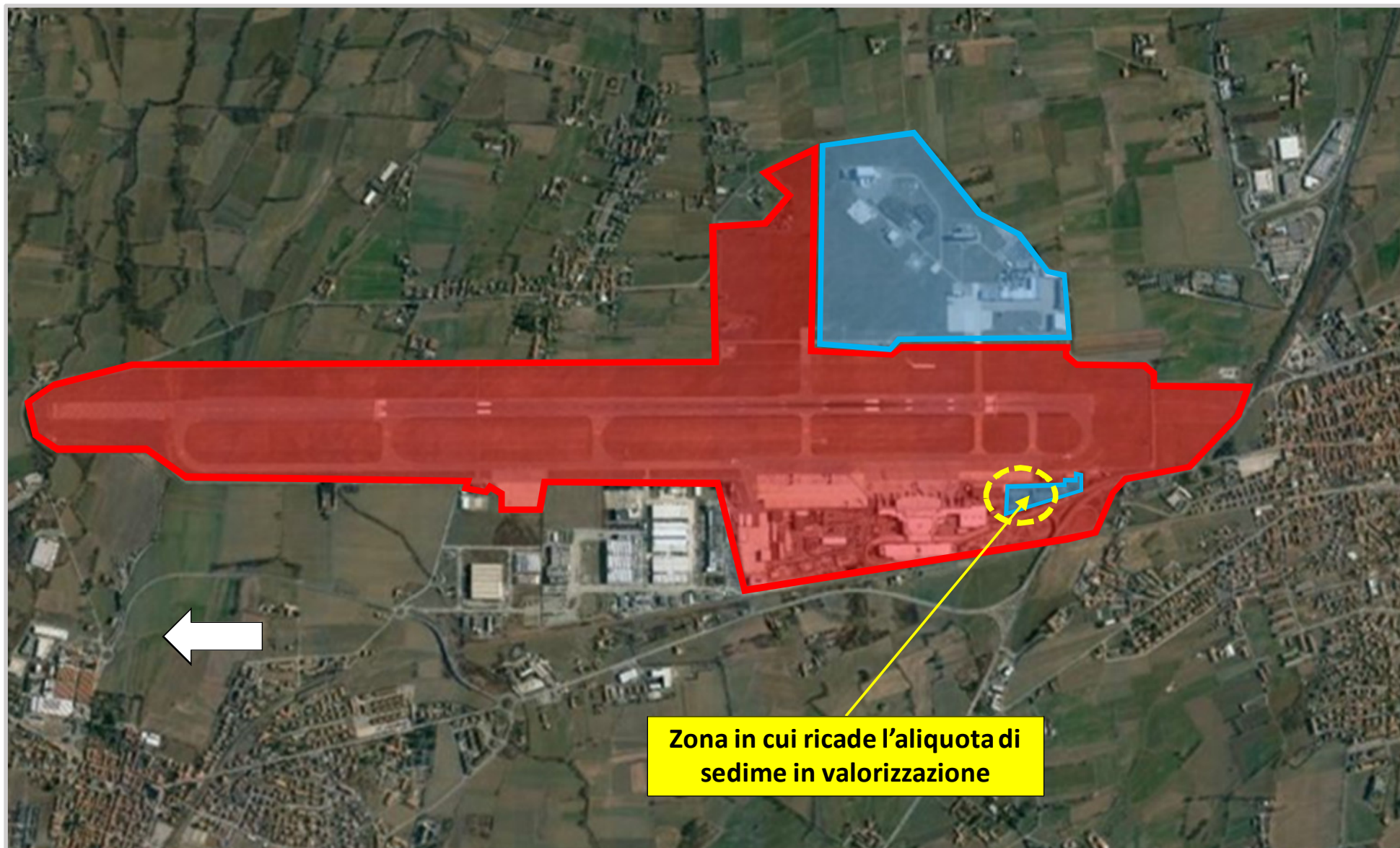
PG 7A – alloggi truppa e uffici



PG 7B – cucine e mense

PG 55 – impianto distribuzione carburante

4. INFORMAZIONI GENERALI:

Planimetria riportante, di massima, la suddivisione delle aree di competenza dell'Amministrazione Difesa e dell'Aviazione Civile.



-  Amministrazione Difesa
-  Aviazione Civile

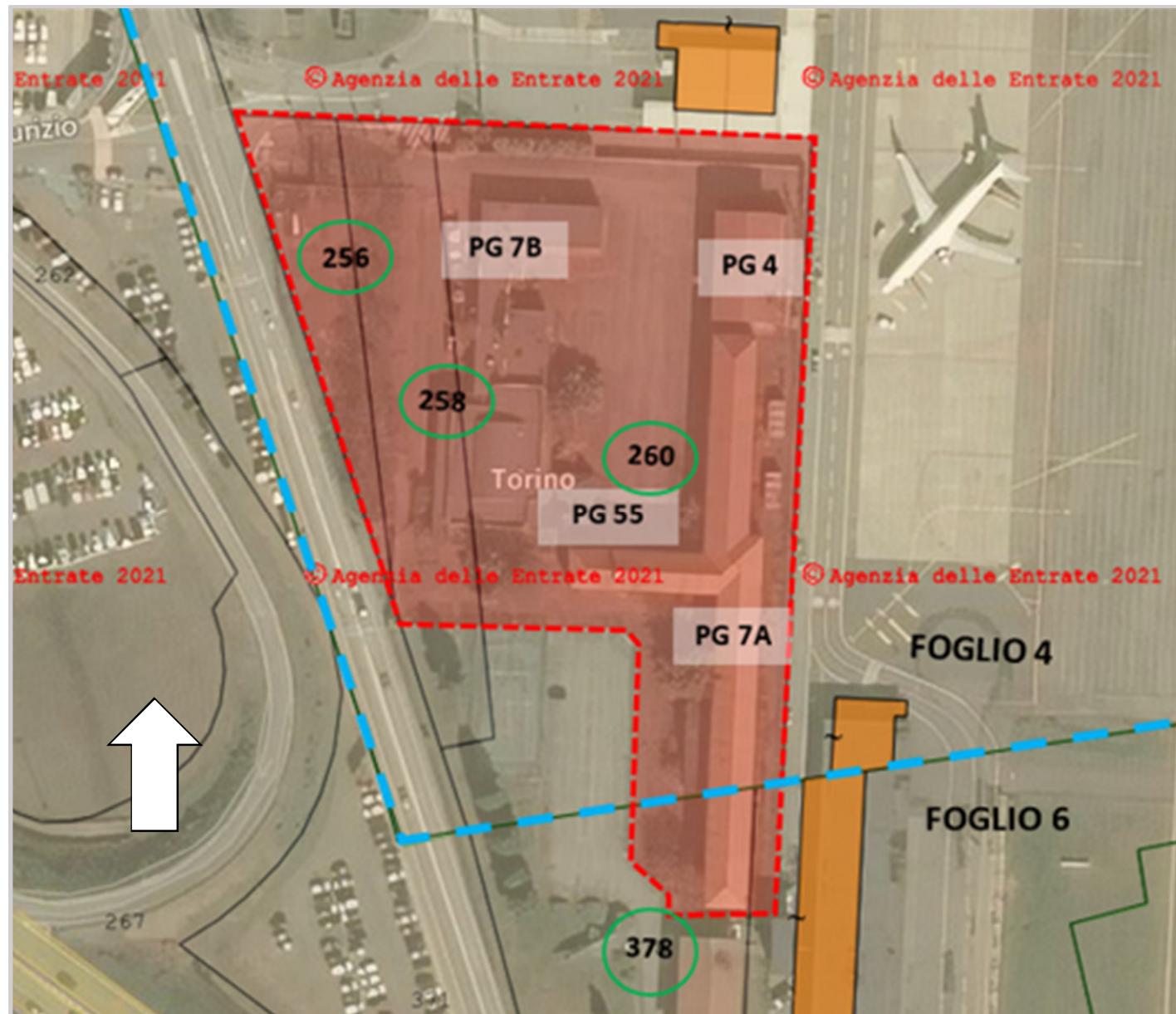
5. INFORMAZIONI CATASTALI:

Comune censuario: Caselle Torinese (TO)

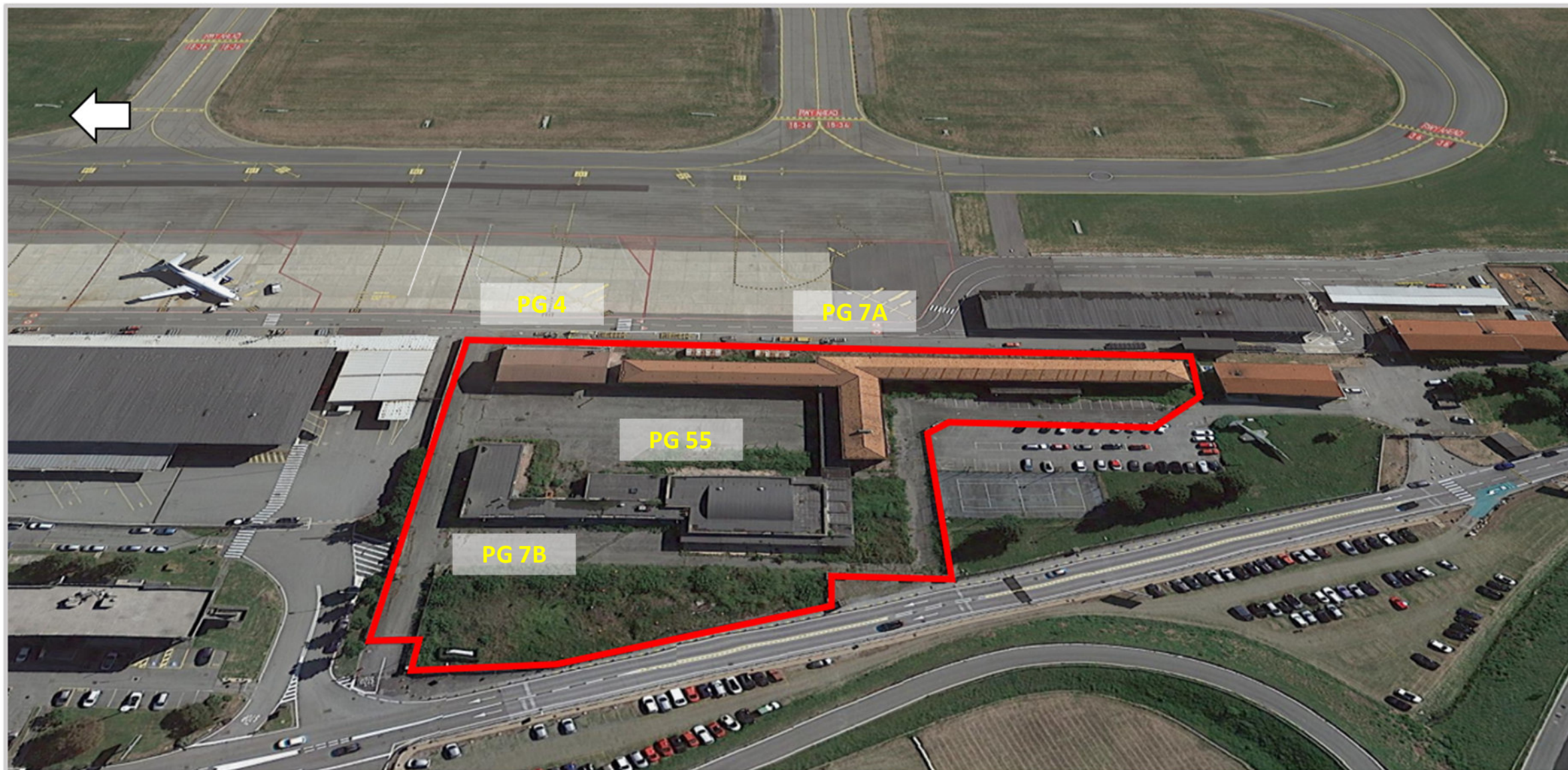
Catasto Terreni

Foglio: 4 – Mappali: 256, 258 (parte), 260 (parte)

Foglio: 6 – Mappale: 378 (parte)



6. ORTOFOTO 3D:



7. DOCUMENTAZIONE FOTOGRAFICA:



Fabbricato n. 4 di PG



Fabbricato n. 7A di PG



Manufatto n. 55 di PG



Fabbricato n. 7B di PG



DIFESA SERVIZI

GENERIAMO VALORE

Via Flaminia 335 - 00196 Roma
T. 06 469139855/6/7

segreteria@difesaservizi.it
difesaservizispa@legalmail.it

www.difesaservizi.it -  @Difesa_Servizi

Per ulteriori elementi di informazione relativi all'immobile in questione contattare la
Divisione Patrimonio di Difesa Servizi S.p.A. alla seguente mail:

divisionepatrimonio@difesaservizi.it